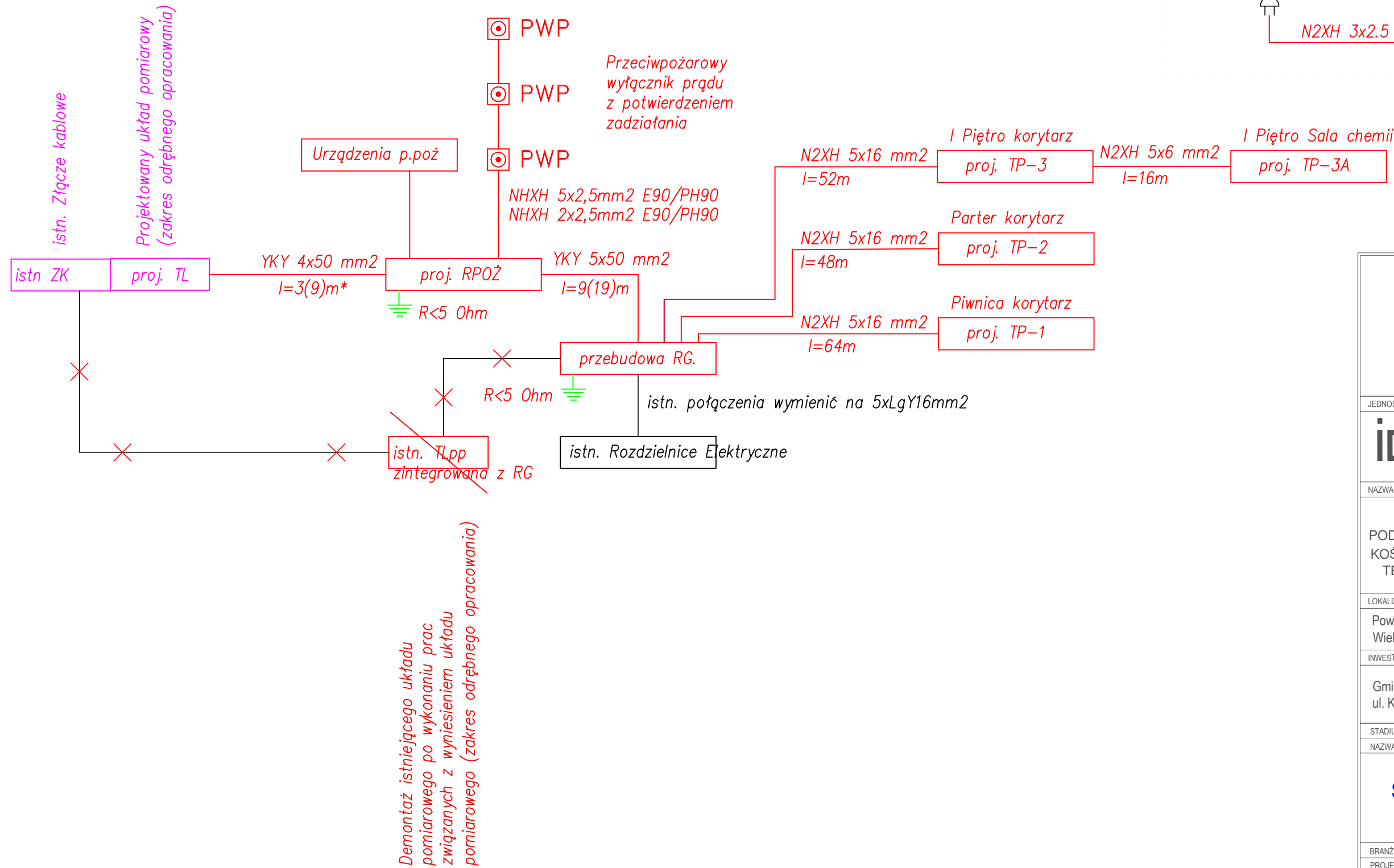
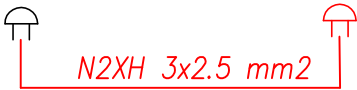


Instalacja dzwonka szkolnego



istn. dzwonek szkolny proj. dzwonek szkolny



architekci & budownictwo

biuro: 15-082 Białystok, ul. Świętojańska 12A
tel. 609 576 067 email: oib.kloskowski@wp.pl

od 1997

JEDNOSTKA PROJEKTOWA::



INSTYTUT DORADZTWA INWESTYCYJNEGO
ROBET ŻYLIŃSKI
ul. Ukośna 22c/3, 15-836 Białystok NIP:8441495503

NAZWA INWESTYCJI:

ROZBUDOWA , PRZEBUDOWA SZKOŁY
PODSTAWOWEJ NR1 W WIELISZEWIE IM. TADEUSZA
KOŚCIUSZKI WRAZ ZNIEZBĘDNĄ INFRASTRUKTURĄ
TECHNICZNĄ I ZAGOSPODAROWANIEM TERENU

LOKALIZACJA:

Powiat legionowski, Gmina Wieliszew, nr ewid. dz. 430/1, obręb
Wieliszew

INWESTOR

Gmina Wieliszew
ul. Krzysztofa Kamila Baczyńskiego 1, 05-135 Wieliszew

STADIUM: WYKONAWCZY

NAZWA RYSUNKU:

Schemat blokowy instalacji elektrycznej

BRANŻA: ELEKTRYCZNA		PODPIS:
PROJEKTANT:		
mgr inż. Marek Prokopiuk nr upr.: PDL/0068/PBE/18		
SPRAWDZAJĄCY:		
mgr inż. Krzysztof Kulesza nr upr.: PBL/0071/POOE/07		
DATA 09.05.2024	SKALA	NR RYS. E-10

kolor czerwony – instalacje projektowane
*–ostateczna długość kabla w zależności od lokalizacji TL opracowanej przez PGE Dystrybucja.
kolor fioletowy – instalacje objęte odrębnym opracowaniem
kolor biały – instalacje istniejące